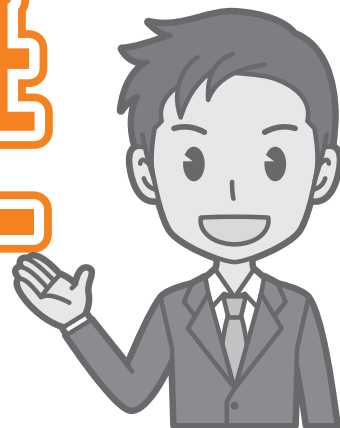


函館市社会福祉 総合相談センター



「函館市社会福祉総合相談センター」は誰もが気軽に相談できる窓口です。福祉に関わる相談はもちろん、その他の困りごと、誰にも話せない悩み、相談先がわからない…など、まずはお気軽にご相談ください。

開設日時 月曜日～金曜日 10:00～15:00
※ただし、祝祭日、12月29日～1月3日までの年末年始をのぞきます

受付内容 一般相談、医療福祉相談、介護相談、行政相談、消費生活相談、不登校相談、ひきこもり相談、認知症高齢者処遇相談
※曜日によって受付相談内容が違いますので、下記をご確認ください

相談料 無料 **相談時間** 30分程度

電話 23-8969

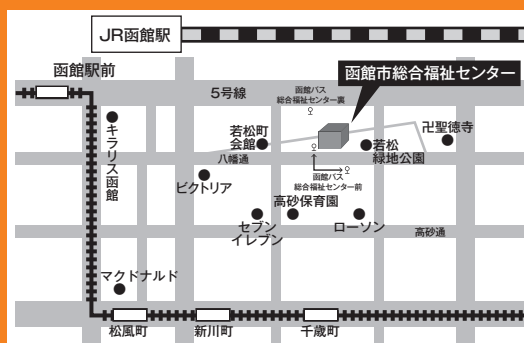
<p>身近な困りごと、心配ごと 相談先がわからない 福祉全般に関する相談など</p> <p>一般相談</p> <p>毎週月～金曜日 10:00～15:00</p> <p>(担当相談員) 民生児童委員 函館家庭生活カウンセラークラブ員</p>	<p>医療上の様々な困りごと、 心配ごと等の相談(経済的 なこと、保険制度、福祉 サービスのことなど)</p> <p>医療福祉相談</p> <p>毎月第1火曜日 10:00～15:00</p> <p>(担当相談員) 医療ソーシャルワーカー (北海道医療ソーシャルワーカー協会南支部)</p>	<p>不登校に関する相談 (困りごとや意見など)</p> <p>不登校相談</p> <p>毎月第2水曜日 10:00～12:00</p> <p>(担当相談員) 不登校相談員 (登校拒否と教育を考える函館アカシヤ会)</p>	<p>介護保険のこと、福祉サービス 利用のことなどの相談</p> <p>介護相談</p> <p>毎月第3水曜日 10:00～12:00</p> <p>(担当相談員) 函館市社会福祉協議会 事業課介護保険事業所職員</p>
<p>ひきこもりに関する相談 (悩みごとや意見など)</p> <p>ひきこもり相談</p> <p>毎月第4水曜日 10:00～12:00</p> <p>(担当相談員) ひきこもり相談員 (道南ひきこもり家族交流会「あさがお」)</p>	<p>国・道・市・特殊法人等に 関する苦情や意見、要望など</p> <p>行政相談</p> <p>毎週水曜日 13:00～15:00</p> <p>(担当相談員) 行政相談員 (函館行政評価分室)</p>	<p>消費生活に関する相談 (苦情や問い合わせなど)</p> <p>消費生活相談</p> <p>毎月第1・3木曜日 10:00～15:00</p> <p>(担当相談員) 消費生活相談員 (函館消費者協会)</p>	<p>認知症高齢者に関する相談 (介護、サービス、施設など)</p> <p>認知症高齢者 処遇相談</p> <p>毎月第2・4木曜日 10:00～15:00</p> <p>(担当相談員) ソーシャルワーカー (南北海道グループホーム協会)</p>

相談は来所またはお電話でお願いします。※相談内容に関する秘密は堅く守ります

(実施団体)

社会福祉法人
函館市社会福祉協議会

〒040-0063 函館市若松町33-6
函館市総合福祉センター(あいよる21)3階
電話(0138)23-2226 FAX(0138)23-2224



交通経路

- 徒歩 (函館駅より)10分～15分
- 函館市電(函館駅前下車) 徒歩10分～15分
- 函館バス 43B系統 (総合福祉センター前下車) 18、23、32、36、40、74、82、210、310、311系統 (総合福祉センター裏下車)